

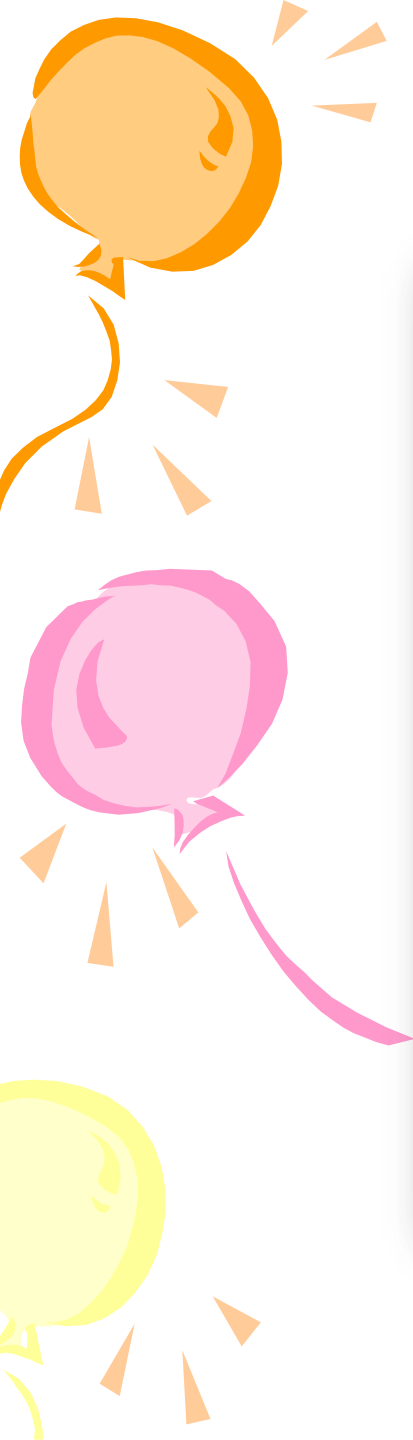
2<sup>ο</sup> Δημοτικό Ευκαρπίας

ΜΕΤΑΒΑΣΗ ΑΠΟ ΤΟ ΔΗΜΟΤΙΚΟ ΣΤΟ ΓΥΜΝΑΣΙΟ

Εφηβεία.....αυτός ο άγνωστος!!!

Who  
Am  
I?

Φωτοπούλου Γεωργία  
Δασκάλα Ειδικής Αγωγής  
Msc Σχολική Ψυχολόγος



Όσο περισσότερο γνωρίζεις τον εαυτό σου,  
τόσο περισσότερη υπομονή δείχνεις  
για όσα βλέπεις στους άλλους.....

---

*Erik Erikson*

# ΜΕΤΑΒΑΣΗ ΣΗΜΑΙΝΕΙ...

- ❑ Μετακίνηση από το ένα αναπτυξιακό στάδιο στο άλλο & τη μια εκπαιδευτική βαθμίδα στην άλλη
- ❑ Συνεχείς προσπάθειες σύνδεσης με τη νέα πραγματικότητα / περιβάλλον
- ❑ Αλλαγές σε πολλά επίπεδα: σχολικό, οικογενειακό, φιλικό - κοινωνικό
- ❑ Αποχωρισμούς με ανθρώπους και καταστάσεις της προσχολικής-παιδικής ηλικίας




# ΕΦΗΒΕΙΑ



Η εφηβεία είναι:

- η περίοδος της μετάβασης από την παιδική ηλικία στην ενήλικη ζωή
- Το παιδί δεν είναι πλέον παιδί αλλά ούτε και ώριμος άνθρωπος...

- 
- Θα μπορούσε να περιγραφεί ως μια «**δεύτερη γέννηση**» που γίνεται προοδευτικά με όλες τις οδύνες, αλλά και την προοπτική μιας νέας ζωής
  - χαρακτηρίζεται από ραγδαίες σωματικές, γνωστικές, συναισθηματικές και συμπεριφορικές αλλαγές



- Σωματικές αλλαγές

- Συναισθηματικές αλλαγές

- ✓ Η διατάραξη της ισορροπίας των ορμονών είναι υπεύθυνη για τις αλλαγές στην διάθεση ενός εφήβου.



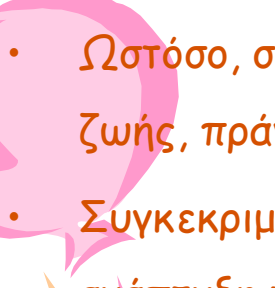
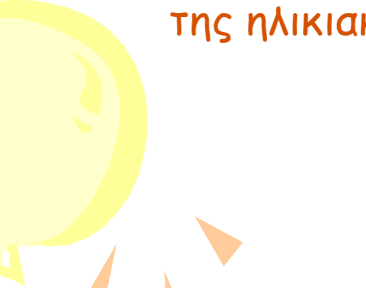
- Σχέσεις με συνομηλίκους

- ✓ Η παρέα του θα είναι το ασφαλές ψυχολογικό καταφύγιο έξω από την οικογένεια που θα τον βοηθήσει να κάνει το πρώτο ουσιαστικό βήμα προς την κοινωνικοποίηση





# Η ιστορία της ψυχολογίας των εφήβων

- Η έννοια της εφηβείας είναι σχετικά νέα, αφού αναγνωρίστηκε μόλις από τα τέλη του 19ου αιώνα. Παλαιότερα, οι έφηβοι θεωρούνταν ουσιαστικά "μικροσκοπικοί ενήλικες".
  - Ωστόσο, σήμερα κατανοούμε ότι η ανάπτυξη συνεχίζεται καθ' όλη τη διάρκεια της ζωής, πράγμα που σημαίνει ότι οι έφηβοι διαφέρουν αναπτυξιακά από τους ενήλικες.
  - Συγκεκριμένα, δεκαετίες ερευνών έχουν δείξει ότι οι έφηβοι υφίστανται σημαντική ανάπτυξη του εγκεφάλου, επηρεάζοντας τη συμπεριφορά και τη λειτουργία τους κατά τη φάση αυτή. Ως αποτέλεσμα, ορισμένοι βασικοί ψυχολόγοι ανέπτυξαν θεωρίες σχετικά με την ανάπτυξη των εφήβων και τις ιδιαίτερες ψυχολογικές ανάγκες αυτής της ηλικιακής ομάδας.
- 
- 

# Αναπτυξιακές Θεωρίες

## Jean Piaget

Ο Piaget μίλησε για την εξέλιξη της διάνοησης. Αναφέρει ότι:

κατά τις ηλικίες 11-15 ετών και μέχρι την ενηλικίωση, το γνωσιακό επίπεδο λειτουργίας του εγκεφάλου περνάει στη φάση της αφαιρετικής σκέψης ή τη φάση τυπικών συλλογισμών.

### Ικανότητες όπως:

- λογική σκέψη,
- αφαιρετικός συλλογισμός και
- συστηματικός προγραμματισμός

αναδύονται σε αυτό το στάδιο





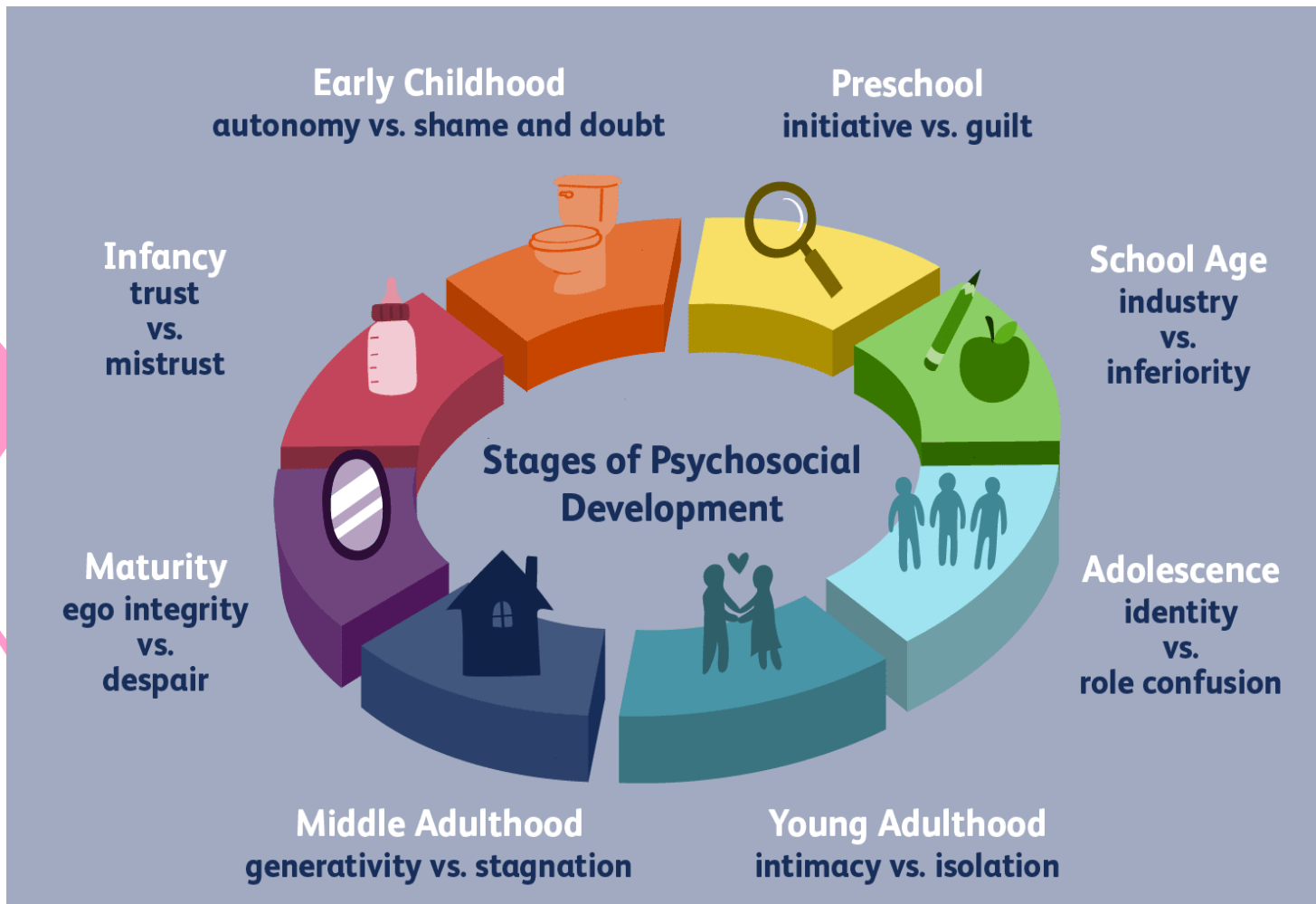




## Erik Erikson

Ο Erik Erikson μελέτησε επίσης την ανάπτυξη κατά τη διάρκεια της ζωής, αν και το έργο του έδινε έμφαση στη συνεχιζόμενη ανάπτυξη μέχρι την εφηβεία και την ενηλικίωση που λαμβάνει χώρα σε οκτώ φάσεις. Κάθε φάση επιδιώκει μια υγιή ισορροπία (ή "επάρκεια") στο χειρισμό συγκεκριμένων καθηκόντων.








# Ταυτότητα έναντι σύγχυσης ρόλων


Αυτό συμβαίνει περίπου μεταξύ των ηλικιών 12 και 18 ετών.

Αυτή η φάση περιλαμβάνει:



σημαντική ανάπτυξη ταυτότητας και κατανόηση της αίσθησης του εαυτού του ατόμου δλδ

- ταυτότητα φύλου
  - σεξουαλικού προσανατολισμού
  - πολιτικών τάσεων
  - θρησκευτικών πεποιθήσεων
- 



Κατά τη διάρκεια αυτής της φάσης, πολλοί έφηβοι αρχίζουν να αμφισβητούν όσα διδάχθηκαν από τους γονείς τους και τους δασκάλους οδηγώντας σε προκλήσεις στη σχέση γονέα-παιδιού, καθώς ο έφηβος αναπτύσσει την αίσθηση της αυτονομίας

## Sigmund Freud



- ✓ Η θεωρία του Φρόυντ ονομάζεται και «ψυχοσεξουαλική».
- ✓ Εστιάζει στην αναζήτηση της απόλαυσης ως μέσω εξέλιξης.
- ✓ Θεωρεί ότι ανάλογα με την ηλικία ενεργοποιούνται διάφορες ερωτογενείς ζώνες και αυτή η ψυχοσεξουαλική ενέργεια είναι η κινητήρια δύναμη της συμπεριφοράς.
- ✓ Κατά τη διάρκεια της εφηβείας διατελείται το τελευταίο ψυχοσεξουαλικό στάδιο που αποκαλείτε γενετική φάση. Σε αυτό το στάδιο, το παιδί αναπτύσσει ένα δυνατό σεξουαλικό ενδιαφέρον για το αντίθετο φύλο.

# Μετάβαση από το Δημοτικό στο Γυμνάσιο

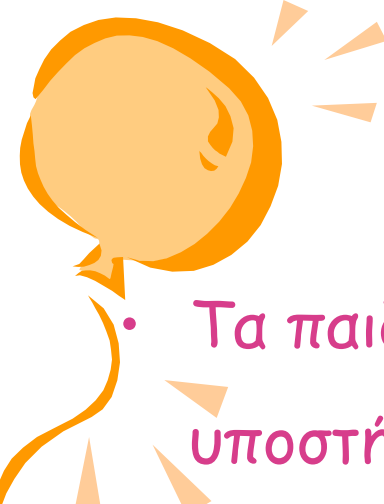
- ❖ Τα παιδιά αναπτύσσουν την αφαιρετική σκέψη και προσπαθούν πλέον μόνο τους να προγραμματίζουν τη ζωή τους και να λύνουν τα προβλήματα τους.
- ❖ Αρχίζουν να αποκτούν αίσθημα κοινωνικής ευθύνης και να λειτουργούν με βάση τους κανόνες κοινωνικής συμπεριφοράς.
- ❖ Με πυξίδα τις γνώσεις που έχουν μαζέψει, την ανάπτυξη της διανοητικής ικανότητας, την ανάγκη για κοινωνική αποδοχή και το αίσθημα κοινωνικής ευθύνης, προσπαθούν να βρουν την προσωπική τους ταυτότητα και τα θέλω τους.



**Η ΜΕΤΑΒΑΣΗ** ΑΠΟ ΤΟ  
**ΔΗΜΟΤΙΚΟ ΣΧΟΛΕΙΟ**



- Οι έφηβοι έχουν ανάγκες που διαφέρουν τόσο από τα μικρότερα παιδιά όσο και από τους ενήλικες. Κατά τον προσδιορισμό των ψυχολογικών τους αναγκών και την παροχή κατάλληλης φροντίδας, είναι σημαντικό να κατανοήσουμε τη μοναδική φάση της ζωής τους και να τους συναντήσουμε εκεί που βρίσκονται.



- Τα παιδιά σε αυτήν την περίοδο χρειάζονται κυρίως υποστήριξη και αποδοχή σαν ιδιαίτεροι ξεχωριστοί άνθρωποι με δικές τους προτιμήσεις και ανάγκες.



- Είναι σημαντικό:

- η αποδοχή της ανεξαρτησίας του παιδιού

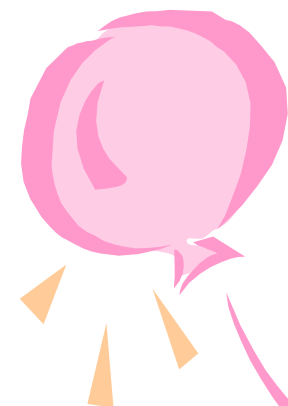
- μια διακριτική καθοδήγηση και οριοθέτηση όπου θεωρείται απαραίτητο:::~



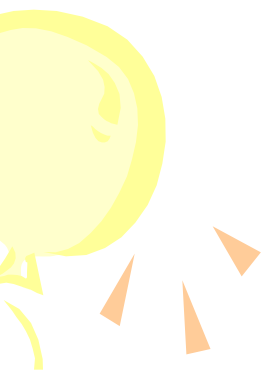




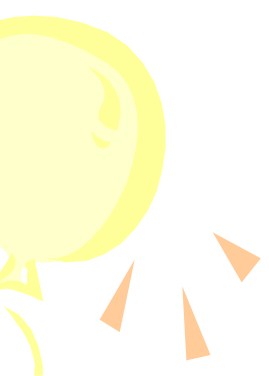
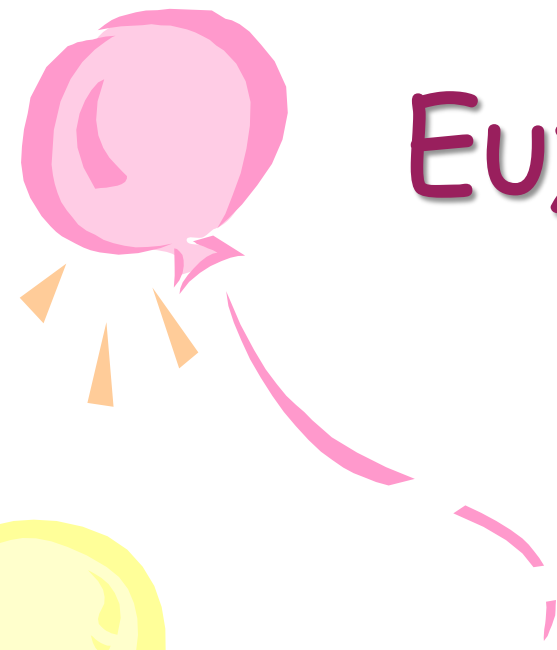
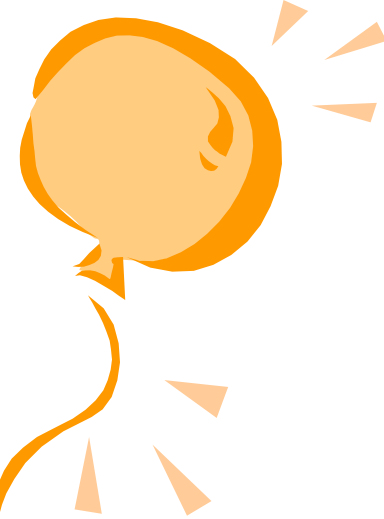
Να εδραιώσει πλέον τη



δική του προσωπική



ταυτότητα.



Ευχαριστώ πολύ!!!!!!